

# AUKCJA PASM 700 i 800 MHz



# 3 PIONIERSKIE ZAKRESY CZĘSTOTLIWOŚCI

700 MHz

3500 MHz

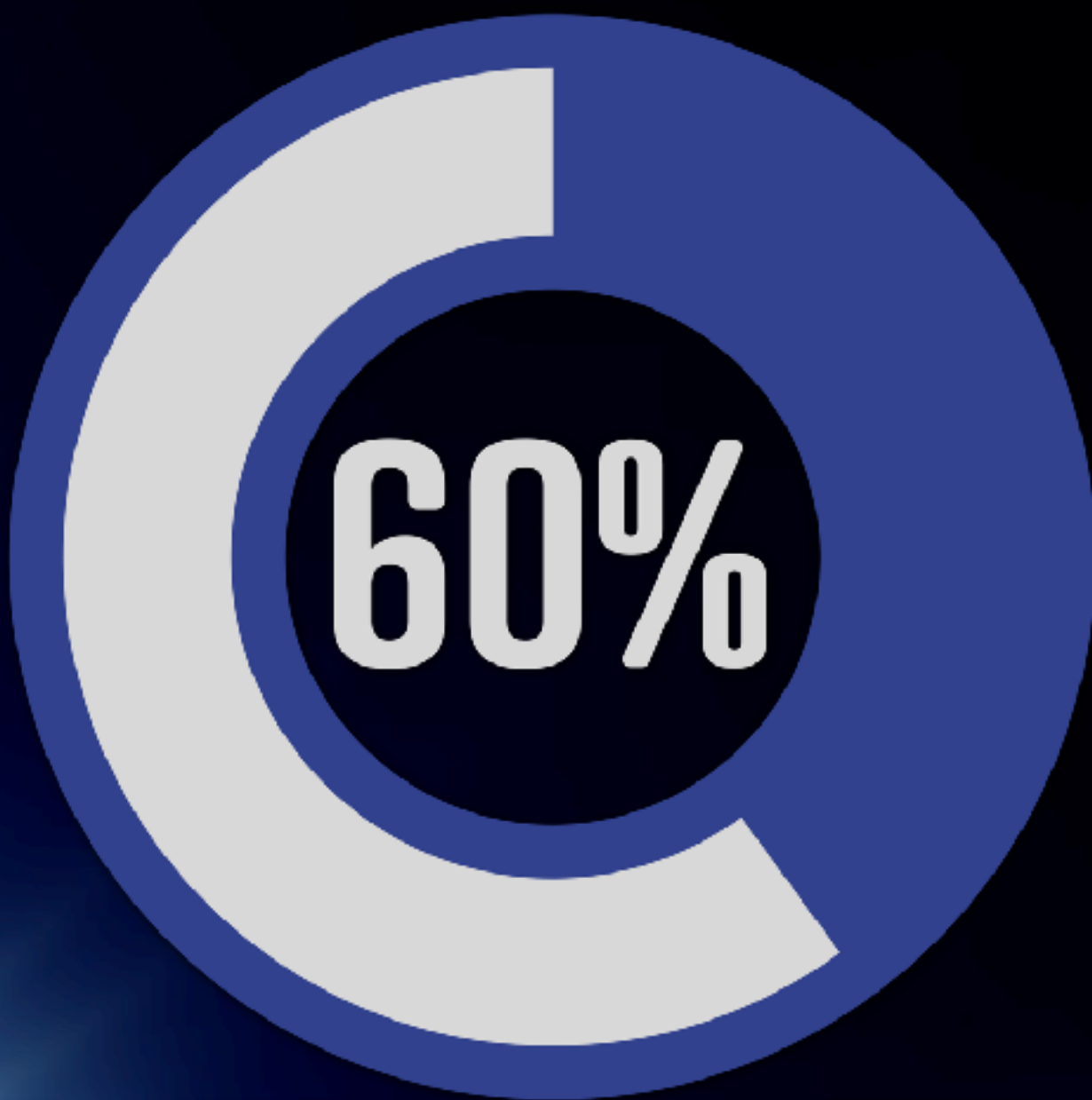
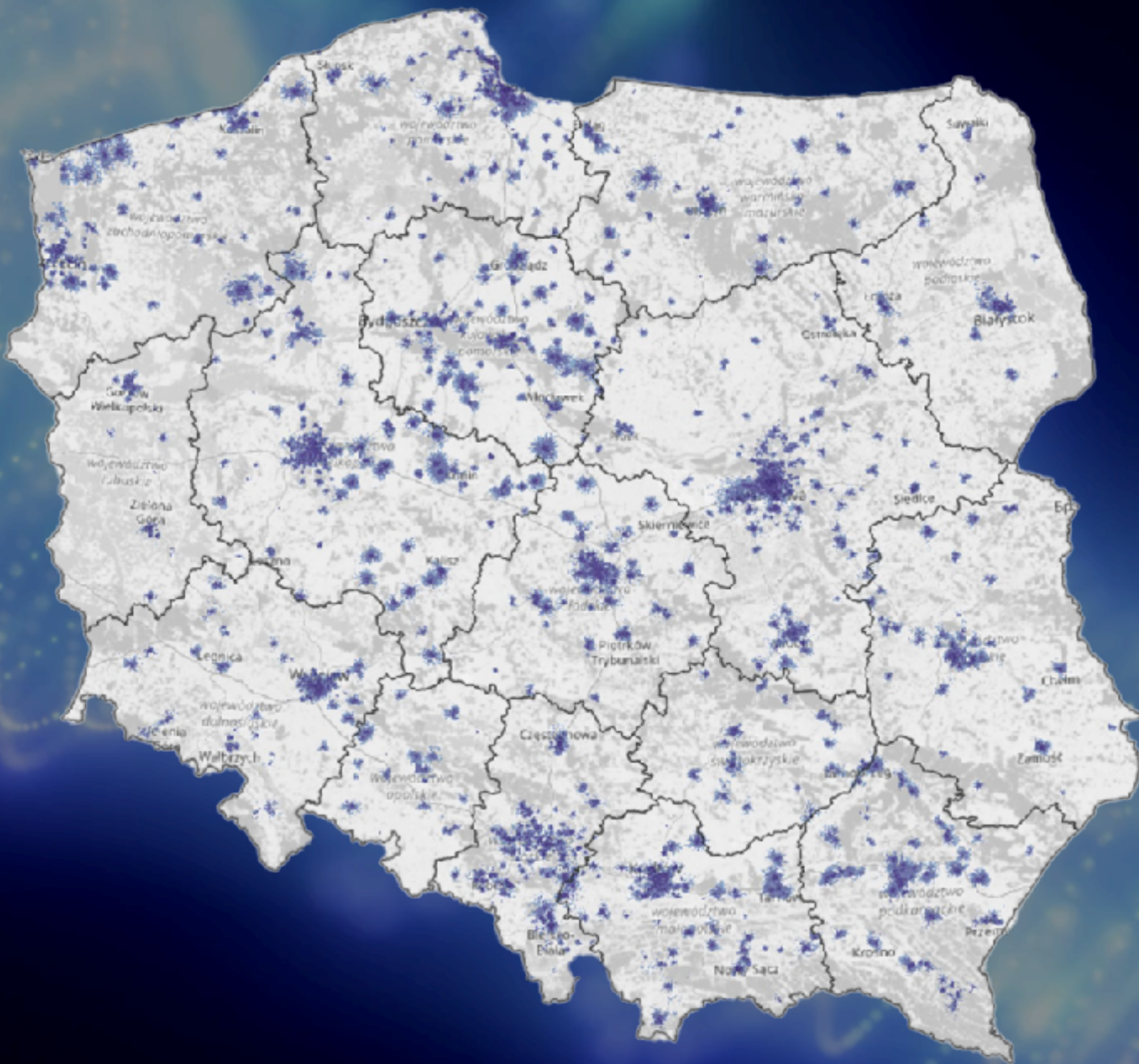
26 GHz



# WYNIKI AUKCJI 3500 MHz







**GOSPODARSTW DOMOWYCH W ZASIĘGU 5G (3,5 GHz)**  
**(WEDŁUG STANU NA 31.08.2024)**



# ZOBOWIĄZANIA JAKOŚCIOWE OPERATORÓW - 3500 MHz

## OBSZAR KRAJU



12.2026

12.2028



90%

99%



50  
Mb/s

95  
Mb/s



-

10  
ms



# ZOBOWIĄZANIA JAKOŚCIOWE OPERATORÓW - 3500 MHz

## DROGI KRAJOWE I GŁÓWNE LINIE KOLEJOWE



12.2026

12.2028



95%

95%



50  
Mb/s

95  
Mb/s



10  
ms

10  
ms



# ZOBOWIĄZANIA JAKOŚCIOWE OPERATORÓW - 3500 MHz

## DROGI WOJEWÓDZKIE



12.2026

12.2028



95%

95%



50  
Mb/s

95  
Mb/s



# ZOBOWIĄZANIA JAKOŚCIOWE OPERATORÓW - 3500 MHz

## GOSPODARSTWA DOMOWE



12.2026

12.2028



98%

99%



50  
Mb/s

95  
Mb/s



-

10  
ms



# ZOBOWIĄZANIA JAKOŚCIOWE OPERATORÓW - 700 i 800 MHz

## GOSPODARSTWA DOMOWE



12.2026

12.2028

12.2030



98%

99%

99%



50  
Mb/s

95  
Mb/s

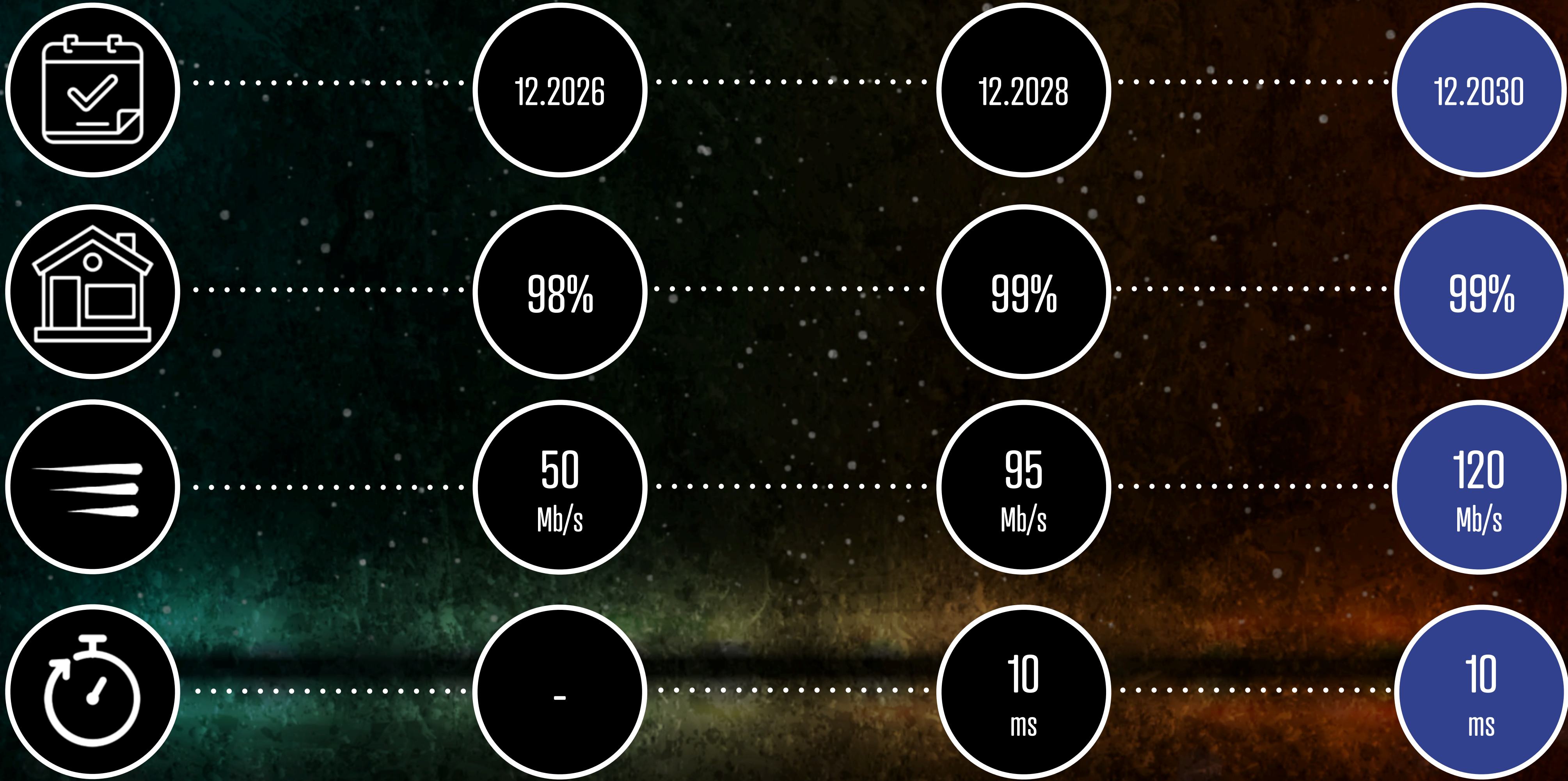
120  
Mb/s



-

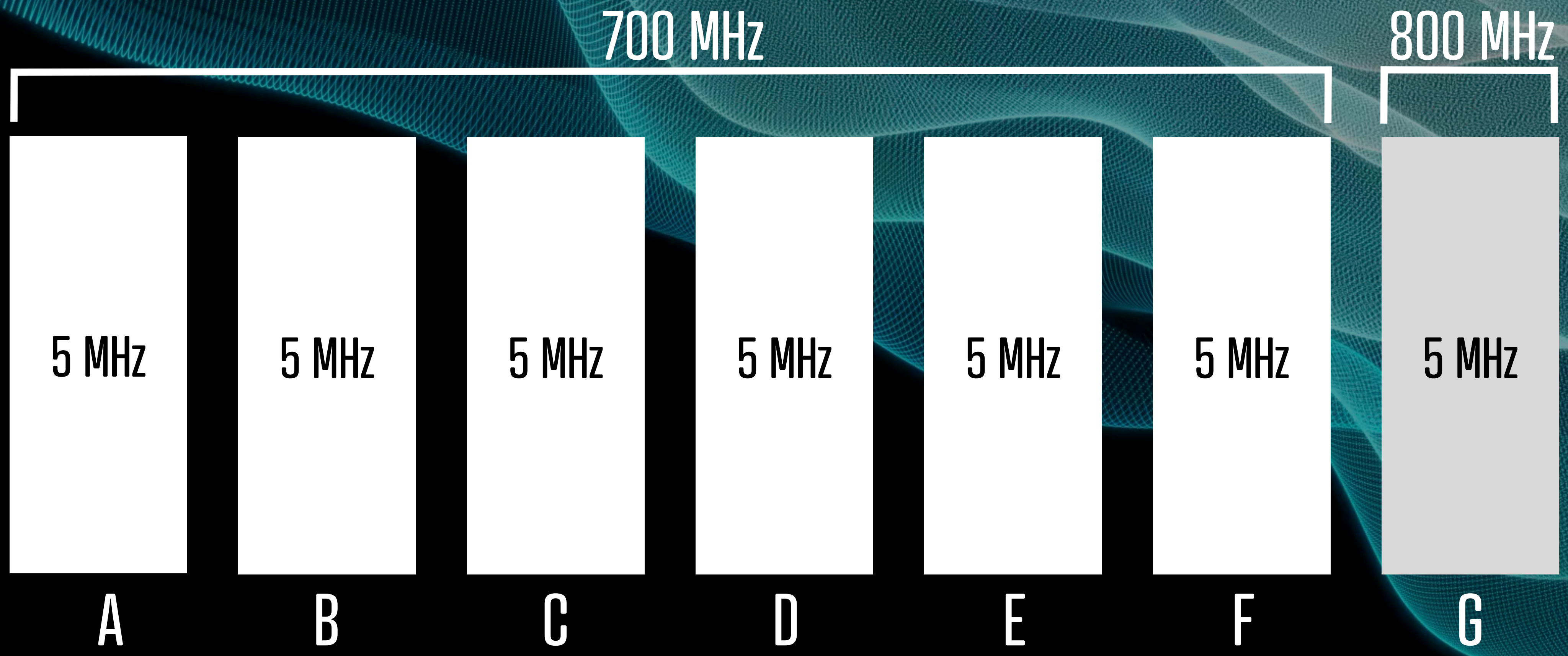
10  
ms

10  
ms





# PRZEDMIOT AUKCJI





# PIERWOTNA KALKULACJA CENY

CENA  
WYWOŁAWCZA

580  
MLN PLN

ZA BLOK 700 MHz

635  
MLN PLN

ZA BLOK 800 MHz

BENCHMARK: POLICY TRACKER



# PIERWOTNA KALKULACJA CENY

CENA  
WYWOŁAWCZA

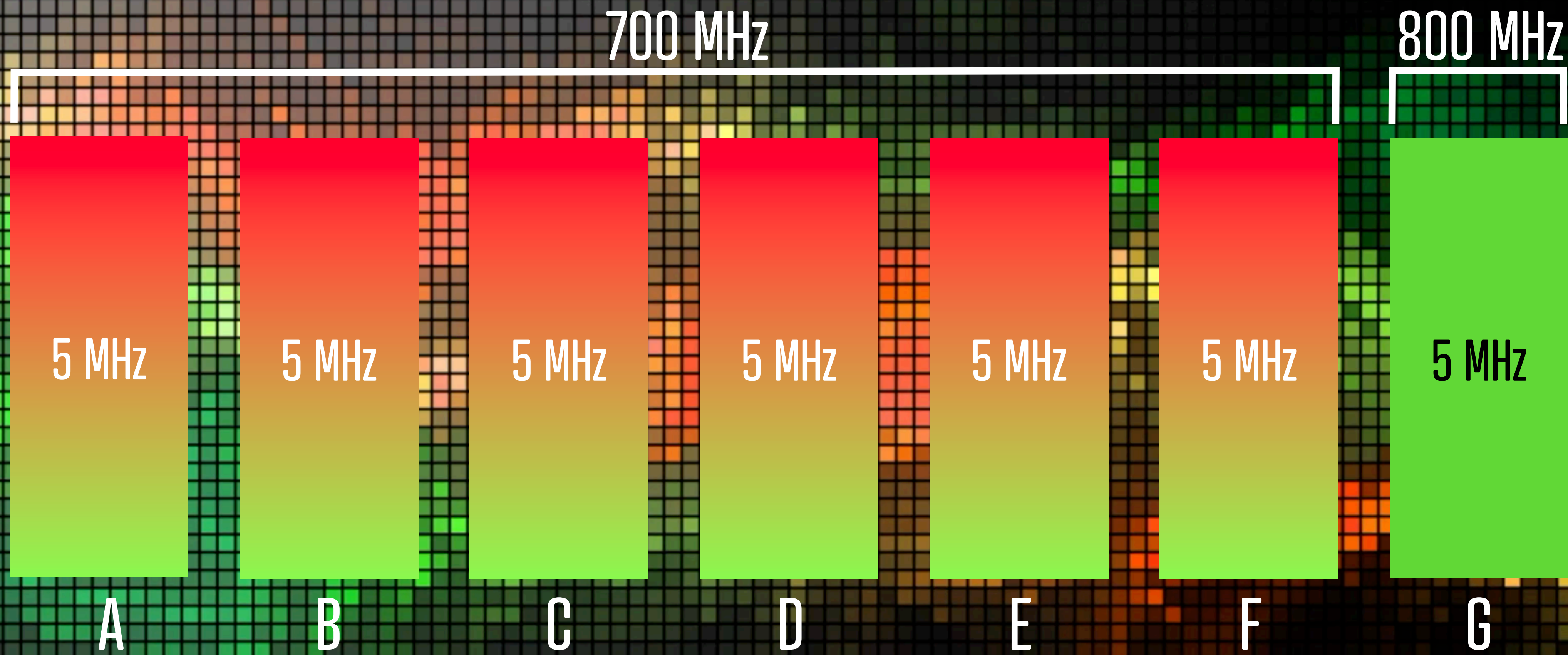


ZA BLOK 700/800 MHz

BENCHMARK: PwC



# ZAKŁÓCENIA W PAŚMIE 700 MHz

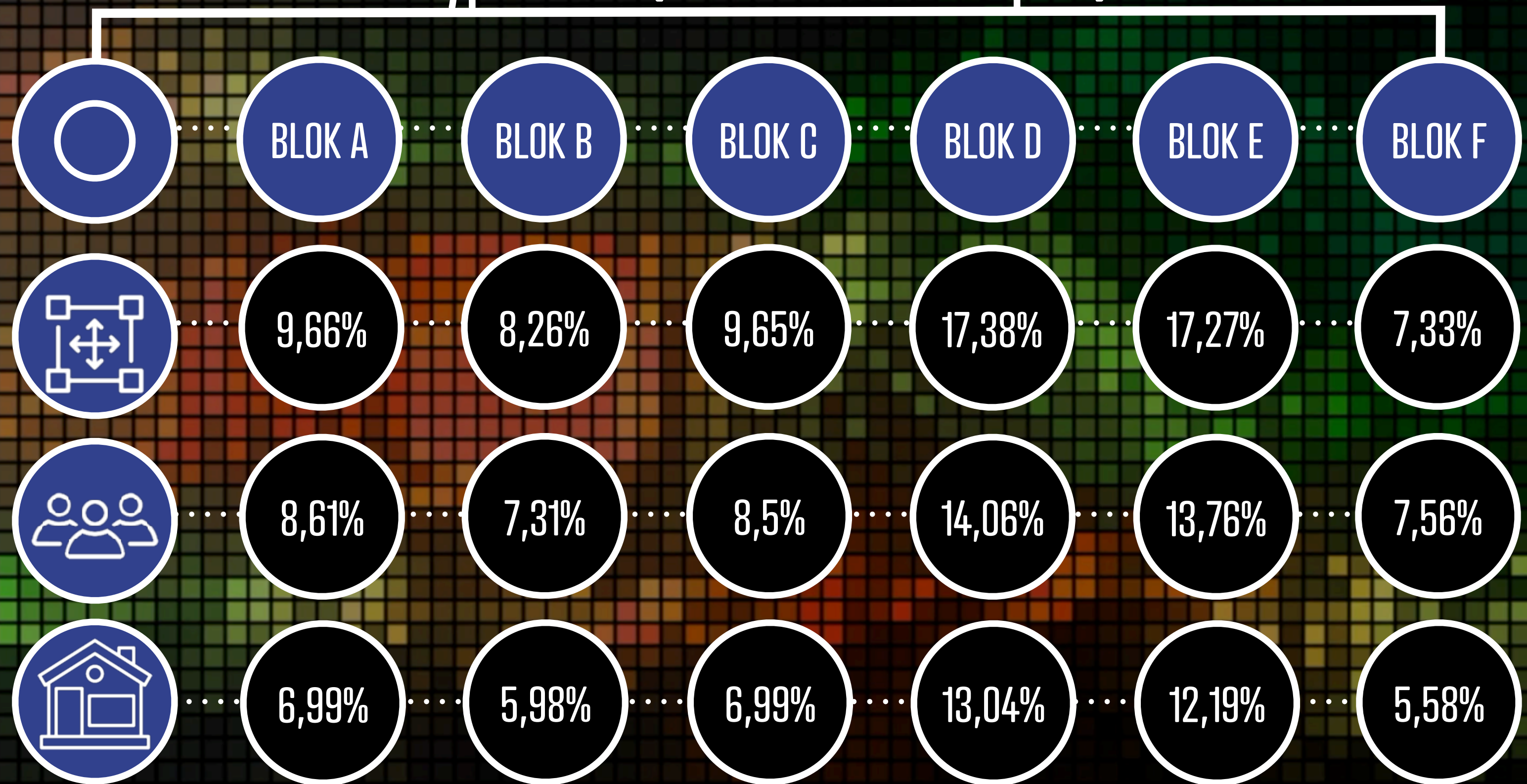




# ZAKŁÓCENIA W PAŚMIE 700 MHz

700 MHz

Przypadek: ( $h_{\text{odb}} = 60$  m n.p.t.)

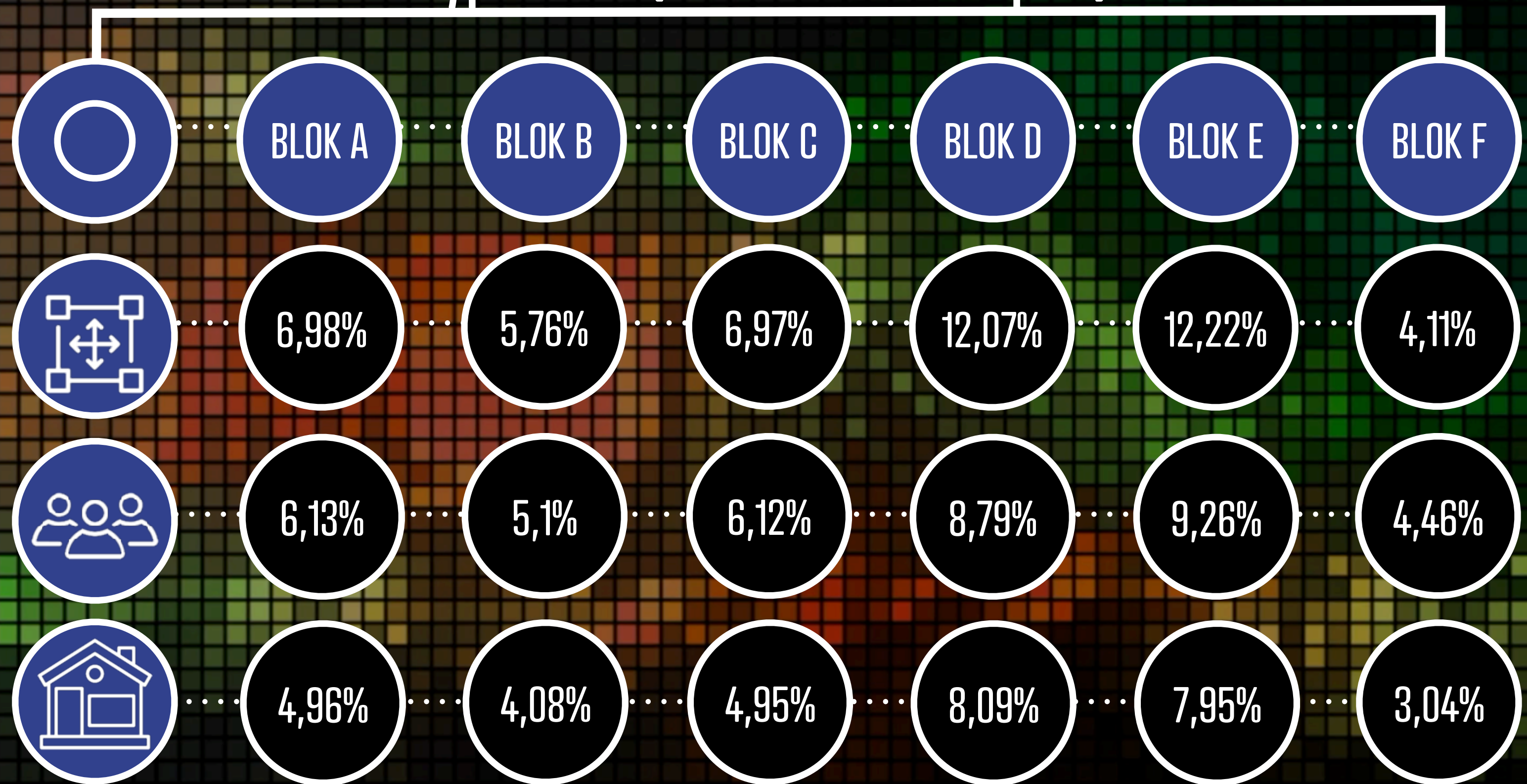
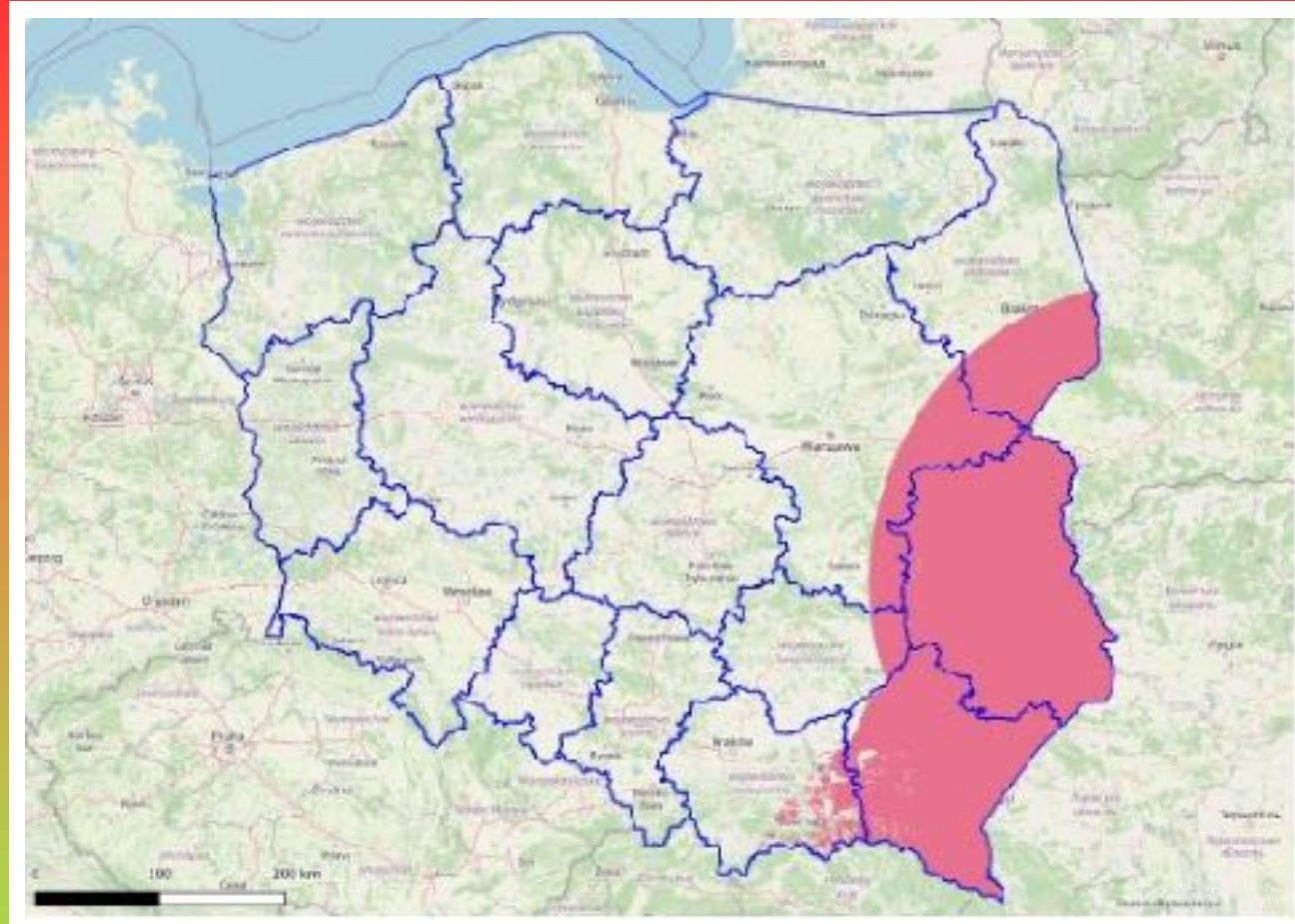




# ZAKŁÓCENIA W PAŚMIE 700 MHz

700 MHz

Przypadek: ( $h_{\text{odb}} = 40 \text{ m n.p.t.}$ )

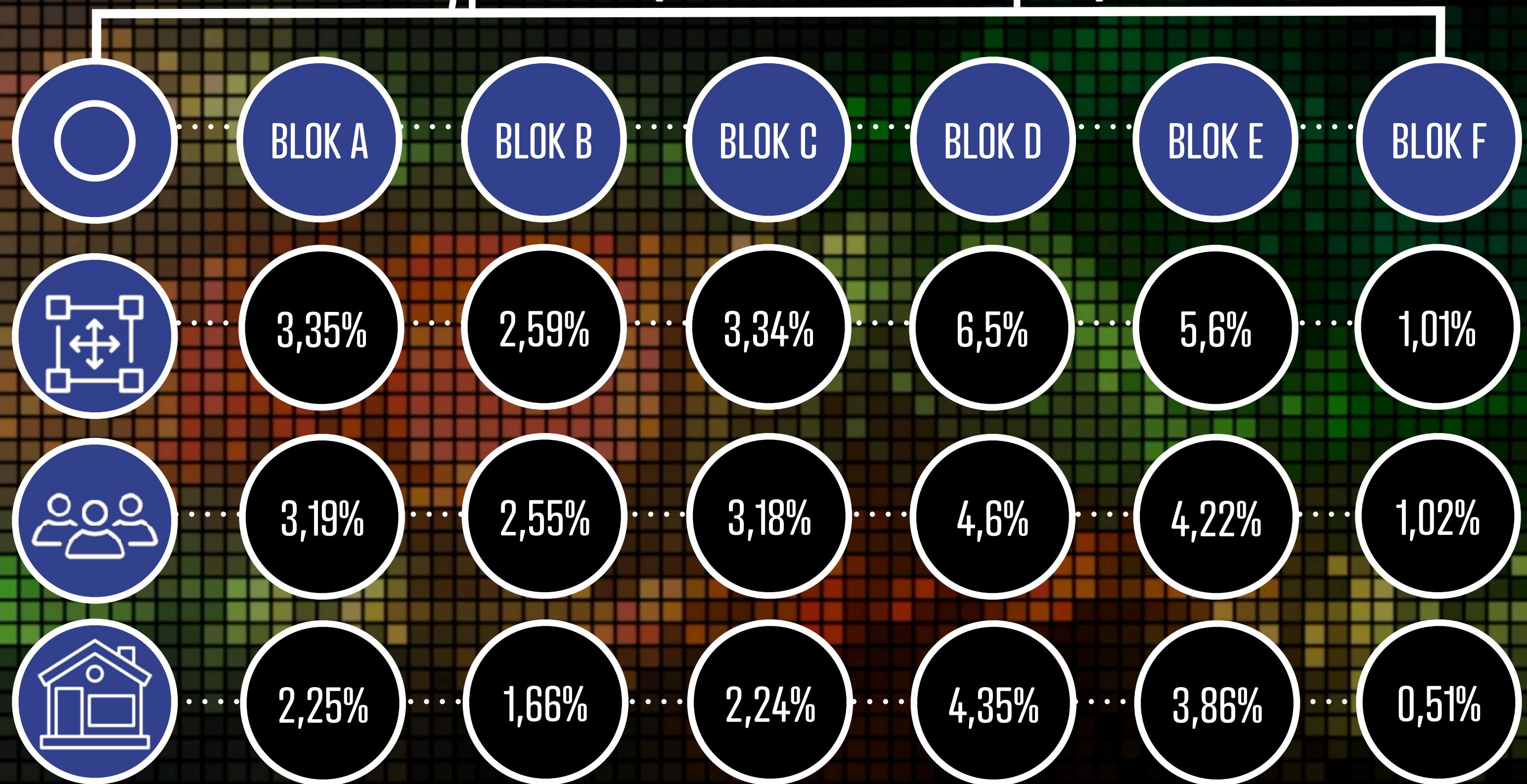




# ZAKŁÓCENIA W PAŚMIE 700 MHz

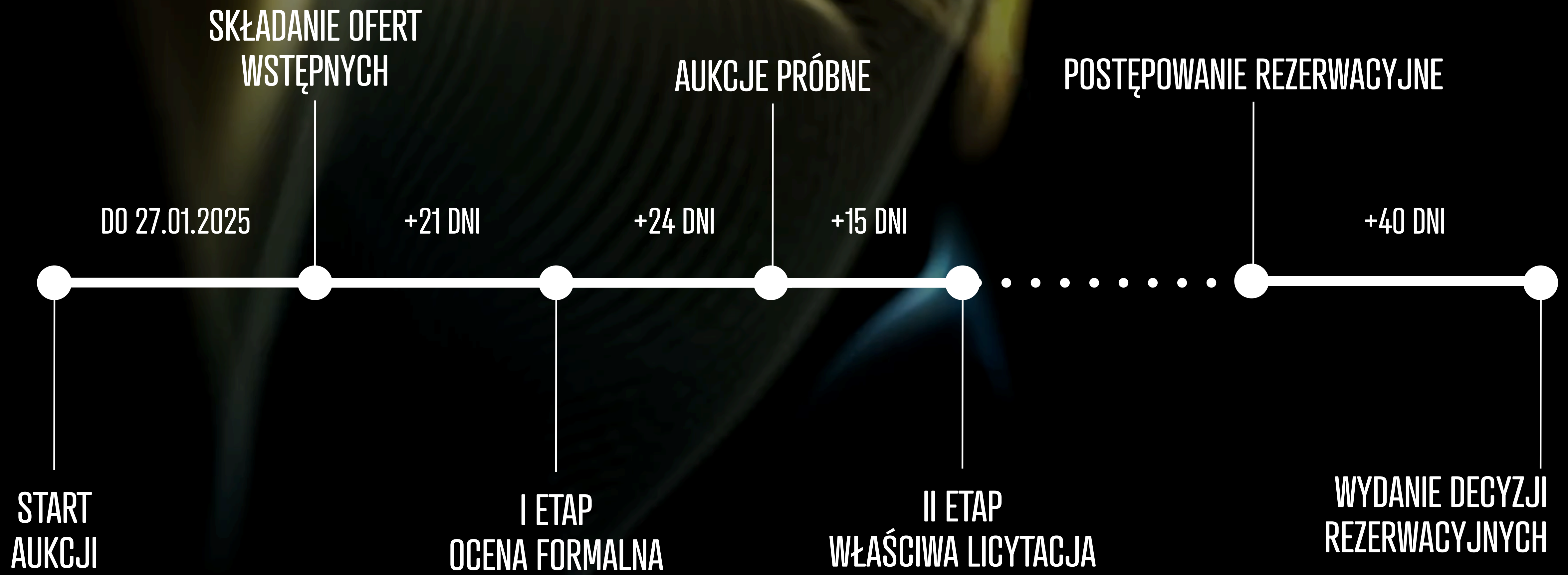
700 MHz

Przypadek: ( $h_{\text{odb}} = 20 \text{ m n.p.t.}$ )





# KALENDARIUM WYDARZEŃ





Urząd Komunikacji Elektronicznej

UKE